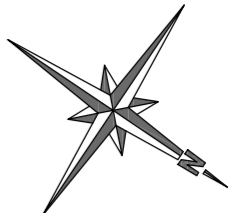


PŮDORYS 1. NP

PAVILON 1

[illegible]

TABULKA REGULAČNÍCH ARMATUR :			
POZ	POPIS	MJ	Množství celkem
VV	Vyvažovací ventil pro hydraulické vyvažení vs 1/2" (vnitřní závit), kvs = 5,56 m ³ /h, samostatně měřící zavazovací přístroj přesně vyvažující ohřívatel hlavy, tlaková třída PN 25, max. pracovní teplota 120°C, funkce vyvažování , nastavení s armeti , měření průtoku, tlaku a teploty, uzavírání a vypouštění . Nastavení na hodnotu 3,3 (kvs = 1,5)	kus	1,0
RDT	Přímé nastavení regulátor tlakové difference vs 1/2" (vnější závit) s měřicími svazkami , kvs= 4,0 m ³ /h, impulsní port (Ø6 mm) , délka 1200 mm je součástí dodávky , připojovací sídla (G1/2-G3/4) pro připojení kapilary na vypouštění vyvažovacího ventilu je součástí balení , tlaková třída PN 25 , max. pracovní teplota 120°C, funkce regulace tlakové difference (instalace do vnitřního portu) , tlaková difference 5-20 kPa	kus	1,0

Cislo	Místnost	Pracná jednotka	Číslo	Číslo	Číslo
		[m ²]	Číslo	Číslo	Číslo
101	Usporná práca	31,65	18	1481	1122
106	Umyvadla	12,16	24	1483	1126
107	WC dľa	5,20	20	269	774
108	Zásten henný	17,02	20	920	724
109	Kuchynka	12,45	20	803	656
112	Hemna	71,93	22	4569	403
113	Lopzina	27,88	22	2650	1933
115	Sedacia dľa	22,59	20	608	507
116	Umyvadla	12,16	22	1483	1126
117	Sklad	6,04	20	366	295
1111	Sklad zdravotníckeho	3,82	15	0	0
1112	Sklad zdravotníckeho	6,04	15	0	0
102	Sana všeobecná henný	23,17	20	1346	1104
103	Sana, WC, personál	9,93	22	924	792


LEGENDA POTRUBÍ:

<p>PRÍRODNI A ZEPETNÉ POTRUBI UT - PEALAPEX (materiál polyetylen / hliníková vstava, zesilovaný polyetylen) PN 10 max. +35°C</p>	<p>PRÍRODNI A ZEPETNÉ POTRUBI UT z uhlíkové ocele (materiál uhlíková oceľ, vlna pozinkovaná), PN 16, max. +120°C</p>
<p>PRÍRODNI A ZEPETNÉ POTRUBI UT z uhlíkové ocele (vzr. súosáci technickelo řešeni UT pavilion 2)</p>	<p>ZÁKRYT OTVOROVACH FLELES - bezpečnostní zákrty potrubí provést tak, aby docházelo k dostatečné cirkulaci přiváděného i odtáhněného vzduchu (dodávka stavební části)</p>

LEGENDA OZNAČENÍ OTOPNÝCH TĚLES:

22 VK 600/900	Konstruční výška (mm)
	Konstruční výška (mm)
	model (typ VK - spodní připojení)
	typ (22 - 2x topná deska, 2x lamel)

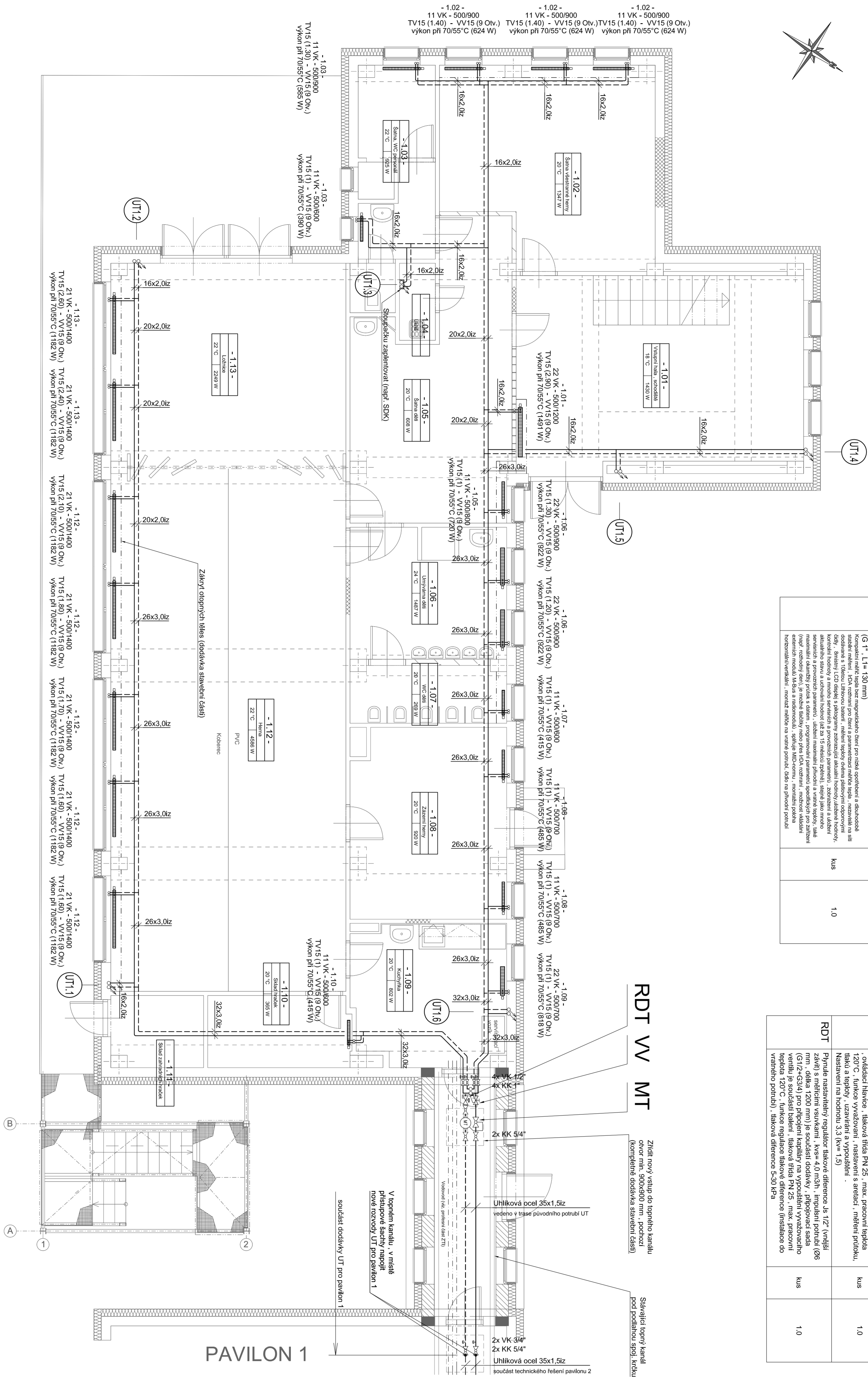
LEGENDA OTOPNÝCH TĚLES:



Otopné ocelové deskové těleso typ VENTIL KOMPAKT (pravidlo levo spodně připojení)
 Termostatická ventilační klobouka v doplnění tělesa (nast. odtečků)
 Dvojité rovné regulární a uzavíratelné šroubení 3/4" Ek (nast. odtečků)

POZNÁMKA:

Jedli v projektové dokumentaci definován konkrétní výrobek (nebo technologie), má se za to, že je tím definován minimální požadovaný standard. Pro plnění veřejné zakázky lze použít i jiných kvalitativně a technicky obdobných řešení



ING. IRBIA POCHOVA		Zadanie projektowe		Wykonanie	
PETER WISNIOWSKI		PETER WISNIOWSKI			
PETER WISNIOWSKI ***PROJEKT GANCELAR*** ULICA 459/17, 580 20 KARLOVY VARY KANCELARZ ZADAMU MIASTO 578, K. VARY petel@wismont.cz, mobil: 777 181 578					
Inwestor: Miejsce budowy: Obiekt: Adres:					
INWESTOR: NIK MIEJSCE BUDOWY: PRZEDMIOSTOWA KANCELARIA OBIEKT: DOKŁAD 500 - NERDEK ADRES: KARLOVSKÝ PRÁHL					
Nazwa: NEUDEK - MŠ LIPNOVA - CELKOVÁ REKONSTRUKCE PAVILON 1					
Opiekun: PAVILION 1 Data: 01.4.5 WYKONANIE Data: 05.04.2015 Data: 10/1/2021					
Wzrost: 1:50 Data: 10/1/25-09					